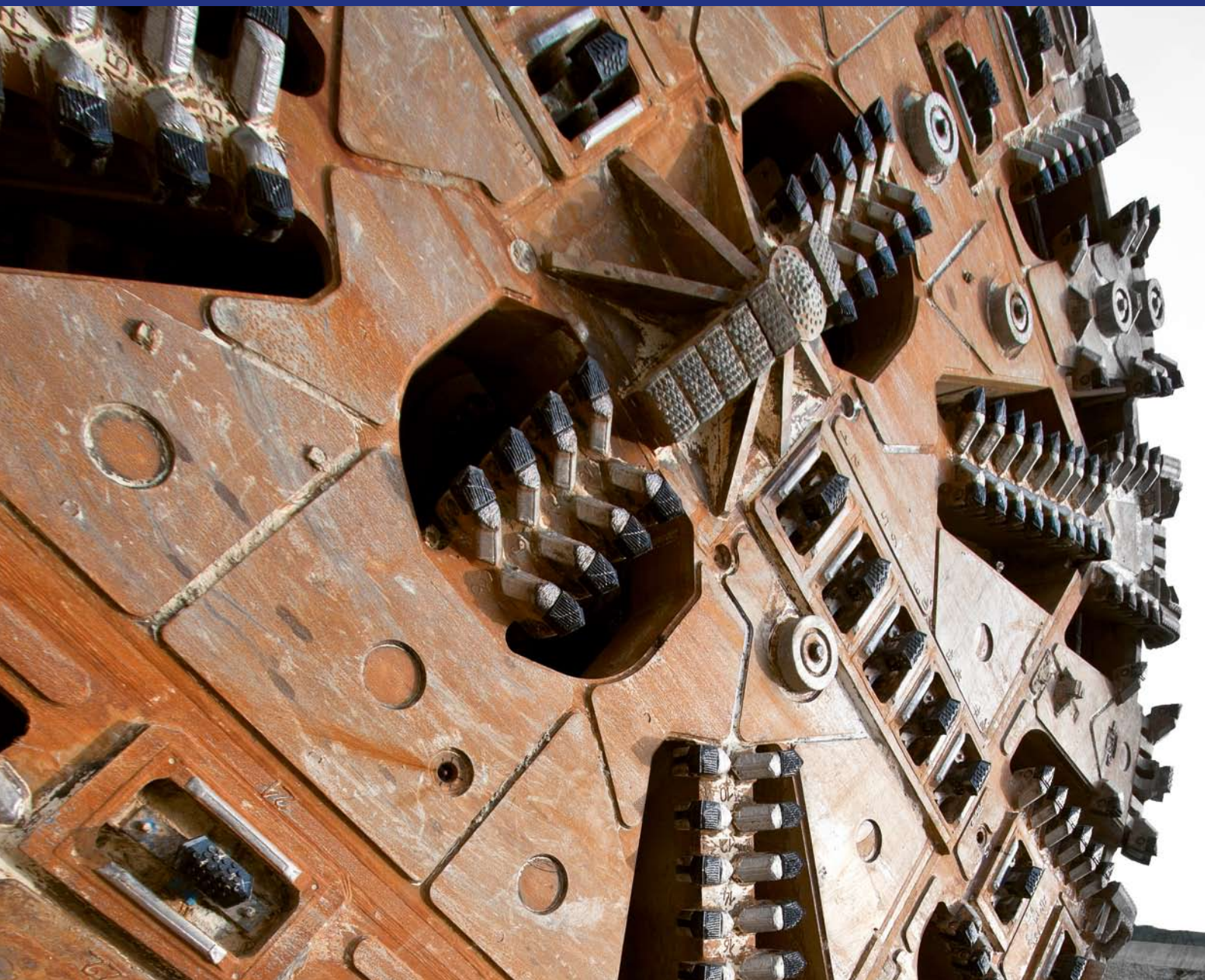


## COROCARB FÜR EXTREMEN VERSCHLEISS



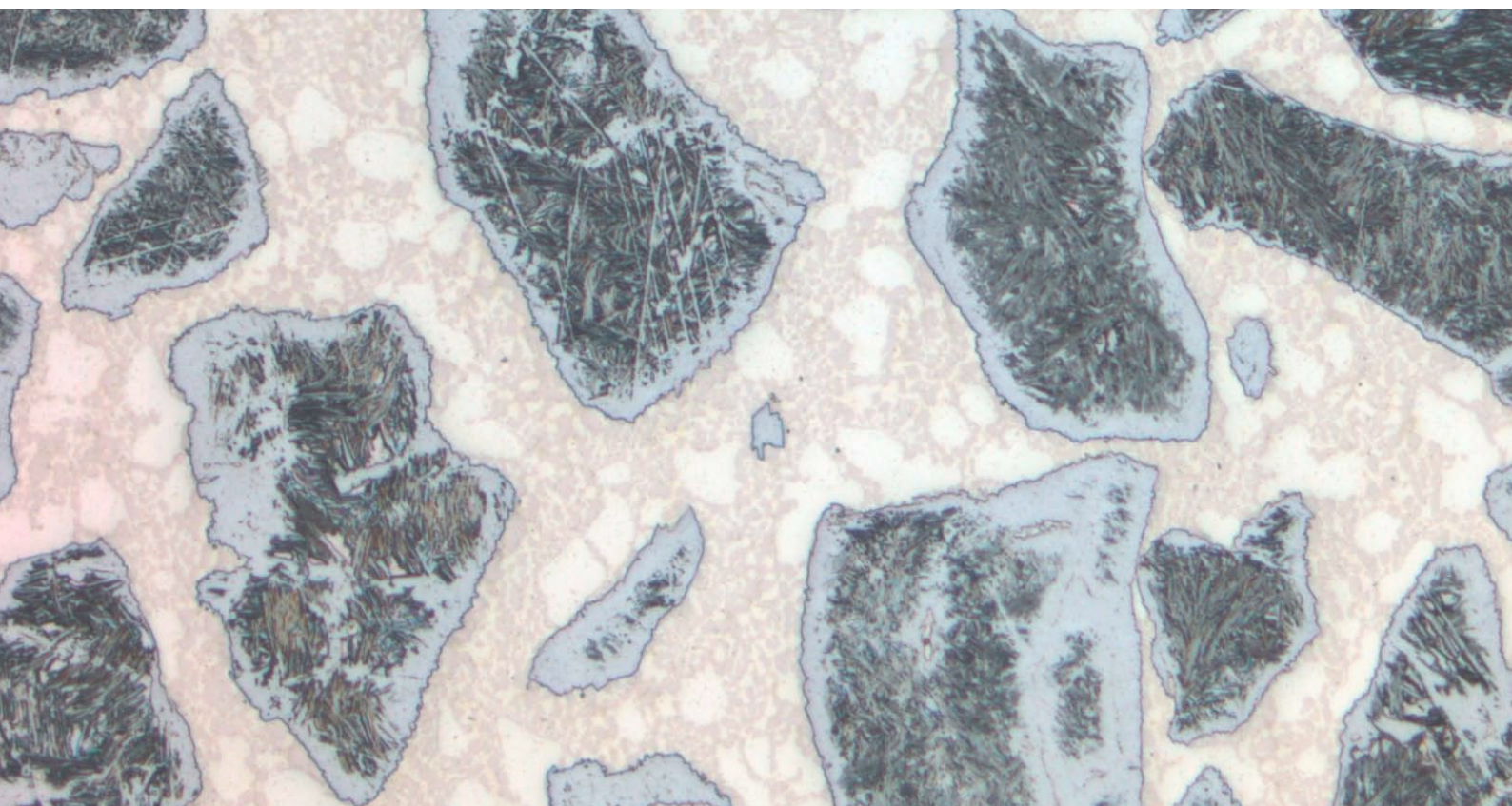


# COROCARB FÜR EXTREMEN VERSCHLEISS

Corodur® Fülldraht GmbH ist seit mehr als 35 Jahren führend auf dem Gebiet des Verschleißschutzes.

CORODUR® Fülldraht GmbH ist Premiumhersteller von hochwertigen Schweißzusatzwerkstoffen für das Lichtbogenschweißen. Die Produktpalette umfasst Fülldrähte für OPEN ARC (FCAW), MIG (MGAW) und UP (SAW) Schweißen. Komplementär beliefern wir unsere Kunden auch mit Stabelektroden gleichwertiger Zusammensetzung sowie Produkte für thermisches Spritzen und PTA Schweißen.

FLAMMSPRITZPULVER Korngrösse	Chem. Zusammensetzung		VERSCHLEISS- BESTÄNDIGKEIT	GENERELLE CHARAKTERISTIK
	COROLOY FS 60	WSC		
<b>COROCARB FS 30</b> -106+38µm	70%	30%	+	
<b>COROCARB FS 40</b> -106+38µm	60%	40%	++	NiBSi-Matrix, gemischt mit WSC
<b>COROCARB FS 50</b> -106+38µm	50%	50%	+++	Rost und säurebeständig, beständig gegen starken Abrieb und Hitze.
<b>COROCARB FS 60</b> -106+38µm	40%	60%	++++	Maschinenbau, Pumpen- und Mühlenbau, Petrochemie, etc.
<b>COROCARB FS 70</b> -106+38µm	30%	70%	+++++	
<b>COROCARB FS 80</b> -106+38µm	20%	80%	++++++	

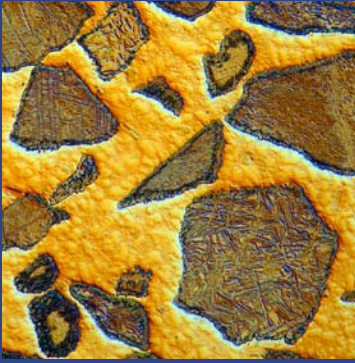


# COROCARB FÜR EXTREMEN VERSCHLEISS

FÜLLDRÄHTE	CHEM. ZUSAMMENSETZUNG	ANWENDUNG
<b>COROCARB FE 40</b>	Fe- C- Co- W – Matrix + 40% WSC (2400 HV <sub>0,2</sub> )	Bergbau, Auftragung an Werkzeugen in der Tiefbohrindustrie, Steinindustrie, Straßenbau, Tunnelvortriebs-technik.
<b>COROCARB FE 40 +</b>	Legierte Fe-Matrix + 40% WSC (2400 HV <sub>0,2</sub> )	
<b>COROCARB FE 60</b>	Fe- C- Co- W – Matrix + 60% WSC (2400 HV <sub>0,2</sub> )	
<b>COROCARB FE 42 +</b>	Korrosionsbest. Fe-Matrix + 40 % WSC (2400 HV <sub>0,2</sub> )	Auftragung an Werkzeugen in der Tiefbohrindustrie, Steinindustrie, Bergbau und Tunnelvortriebstechnik.
<b>COROCARB NI 40</b>	Ni-B-Si-Matrix + 40% WSC (2400 HV <sub>0,2</sub> )	Auftragung an Werkzeugen in der Tiefbohrindustrie sowie an ferritischen und austenitischen Bauteilen in der chemischen Industrie und der Lebensmittelindustrie.
<b>COROCARB NI 40 +</b>	Legierte Ni-Matrix + 40% WSC (2400 HV <sub>0,2</sub> )	Auftragung an Werkzeugen in der Tiefbohrindustrie, Steinindustrie, Bergbau und Tunnelvortriebstechnik.
<b>COROCARB NI 60</b>	Ni-B-Si-Matrix + 60% WSC (2400 HV <sub>0,2</sub> )	Auftragung an Werkzeugen in der Tiefbohrindustrie sowie an ferritischen und austenitischen Bauteilen in der chemischen Industrie und der Lebensmittelindustrie.
FÜLLDRAHTSPRITZEN	HÄRTE	GENERELLE CHARAKTERISTIK
<b>COROCARB SP 400</b> Nickel Basis + WSC	WSC 2400 HV <sub>0,1</sub> Matrix 540 HV <sub>0,1</sub>	COROCARB SP 400 ist ein Fülldraht auf Basis von NiBSi mit eingelagerten hoch verschleißfesten Karbiden. Neben einer sehr guten Hitze- und Korrosionsbeständigkeit, besitzt die Legierung auch eine hervorragende Abrasionsbeständigkeit.
<b>COROCARB SP 402</b> Fe Basis + WSC	WSC 2400 HV <sub>0,1</sub>	COROCARB SP 402 ist ein Fülldraht auf Basis von FeBSi mit eingelagerten hoch verschleißfesten Wolframschmelzkarbiden (WSC). Die Legierung besitzt eine sehr gute Hitze, Korrosions- und Abrasionsbeständigkeit.
PTA PULVER	CHEM. ZUSAMMENSETZUNG	ANWENDUNG
<b>COROCARB 610 PTA</b> Korngrösse -180 +53µm	38-40 % COROLOY 60 PTA + WSC	Besonders hoher Gehalt von hoch verschleißbeständigen Wolframschmelzkarbid (WSC). Werkzeuge für Tiefbohrung und Bergbau, Baggerteile, Schrottpressen, extrem verschleißbeanspruchte Schneiden in der Recyclingtechnik, Schneckenstege sowie für Bauteile aus der Agrartechnik.
<b>COROCARB 611 PTA</b> Korngrösse -180 +53µm	38-40 % COROLOY 60 PTA + WSC	Rissunempfindliche Legierung mit einem hohen Anteil von verschleißbeständigen Wolframschmelzkarbiden (WSC). Werkzeuge für Tiefbohrung und Bergbau, Baggerteile, Schrottpressen, extrem verschleißbeanspruchte Schneiden in der Recyclingtechnik, Schneckenstege sowie für die Agrartechnik.
<b>COROCARB 616 PTA</b> Korngrösse -180 +53µm	38-40 % COROLOY 60 PTA + 60-62 % cWSC	Die Legierung besitzt einen hohen Gehalt von thermodynamisch stabilisiertem WSC, das sich durch eine sehr hohe Härte, bei vergleichsweise hoher Zähigkeit auszeichnet. Werkzeuge für Tiefbohrtechnik und Erdölindustrie, etc.
<b>COROCARB 620 PTA</b> Korngrösse -180 +53µm	38-40 % COROLOY 60 PTA + 60-62 % sWSC	Die Legierung besitzt einen besonders hohen Gehalt von Wolframschmelzkarbide (sWSC). Werkzeuge für Tiefbohrung und Bergbau, Baggerteile, Schrottpressen, extrem verschleißbeanspruchte Schneiden in der Recyclingtechnik, Schneckenstege, Agrartechnik sowie Pumpen und Mühlen.



# WARUM COROCARB



## COROCARB

Verschleißkräfte, die während der täglichen Nutzung auftreten, führen zu einer extremen Schädigung von Baggereimern, Baggerzähnen, Transportgeräten, Schurren und mehr. Lange Ausfallzeiten für Maschinenreparaturen führen zu hohen Kosten.

Corodurs speziell entwickelte Produktserie „COROCARB“ kann diesen Verschleiß minimieren und Ausfallzeiten deutlich reduzieren. Das Verständnis der Auswirkungen unterschiedlicher Boden- und Gesteinszusammensetzungen, erfordert besondere geologische und metallurgische Kenntnisse. Unsere Experten analysieren Verschleißsituationen und empfehlen die richtigen Produkte aus unserem breiten COROCARB Portfolio.

PRODUKT	BESCHREIBUNG	GENERELLE CHARAKTERISTIK
<b>COROCARB A</b>	Ein mit grobkörnigem Wolframschmelzkarbid gefülltes Röhrchen.	Für unlegierte und niedriglegierte Stähle bzw. Stahlguß bis max. 0,45% C. Einsatz in der Verschleißtechnik von Werkzeugen und Maschinenteilen, im Bergbau, Straßenbau, Spezialtiefbau, Brunnenbau, Tiefbohrtechnik.
<b>COROCARB NIA</b>	COROCARB NIA ist ein aus einer Sonderlegierung hergestelltes gefülltes Röhrchen für die autogene Auftragschweißung	Mischerschaukeln, Aufbereitungsanlagen für Formsand, Schlammumpenventile, Förderschnecken, Mahlplatten, Stabilisatoren, Tiefbohrwerkzeuge, korrosionsbeständige Auftragungen gegen starken, schmirgelnden Verschleiß in verschiedenen Industriezweigen.
<b>COROCARB NISE</b>	Die Elektrode COROCARB–NISE besteht aus einer extra harten Wolfram-Nickel-Legierung,	Mischerschaukeln, Schlammumpenventile, Schnecken, Stabilisatoren, Tiefbohrwerkzeuge, korrosionsbeständige Auftragungen gegen starken schmirgelnden Verschleiß in verschiedenen Industriezweigen.

PRODUKT	BESCHREIBUNG	GENERELLE CHARAKTERISTIK
<b>COROCARB B</b>	COROCARB B ist eine Sonderlegierung aus Ni-Cr-B-Si mit einem sehr hohen Anteil an Wolframschmelzkarbid (WSC), jedoch als flexibler, biegsamer Stab.	<b>Auftragschweißen von Gusseisen, ferritischen und austenitischen Stählen, Mischerschaukeln, Aufbereitungsanlagen für Formsand, Schlammumpenventilen, Förderschnecken, Teile der Tiefbohrindustrie.</b>
<b>COROCARB BK</b>	COROCARB BK ist eine Sonderlegierung aus Ni-Cr-B-Si mit einem sehr hohen Anteil an sphärischen ( kugeligen ) Wolframschmelzkarbid (SFTC ), als flexibler, biegsamer Stab.	<b>Auftragschweißen von Gußeisen, ferritischen und austenitischen Stählen, Mischerschaukeln, Aufbereitungsanlagen für Formsand, Schlammumpenventilen, Förderschnecken, Teile der Tiefbohrindustrie.</b>

### Andere Wolfram-Karbid Produkte auf Nachfrage



**CORODUR FÜLLDRAHT GMBH**  
Gießerallee 37  
D - 47877 Willich

Telephone: +49 (0) 2154 8879-0  
Fax: +49 (0) 2154 8879-79

info@corodur.de | www.corodur.de